

**NYHET**



**HDS – HIDDEN DECKING SYSTEM**

# **SKRUVA TRÄDÄCK UTAN SYNLIGT MONTAGE**

**ÅRETS  
TRALL-  
NYHET**



**ESSVE**

**GET IT DONE**

## PASSAR FÖR:

Värmebehandlat &  
tryckimpregnerat virke

Sibirisk lärk



# LYXIGT & SNYGGT UTAN SYNLIGA SKRUVSKALLAR

Nytt system för dolt montage av trall. Skruven monteras i sidan av trallbrädan med hjälp av tillhörande monteringsverktyg och specialbits. Slutresultatet blir snyggt och rent. Inga synliga skruvar, inga flisor och sprickor.

HÅLLBAR ÖVER TID. FÖR ALLA



# HDS – KOMPLETT SYSTEM FÖR DOLT MONTAGE AV TRÄDÄCK

## MONTERINGSVERKTYG

- Finns i två storlekar, för virkesbredd:  
85–110 mm (art.nr. 701501)  
110–150 mm (art.nr. 701503)
- 2-pack systembits (art.nr. 701165)

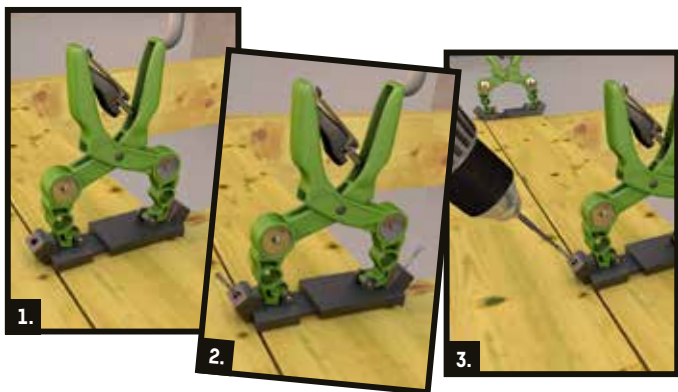
Tips! För att enkelt få till rätt avstånd mellan trallbrädorna, använd ett extra monteringsverktyg eller traditionella diskansklossar.



## ROSTFRI TRALLSKRUV A4\*

- 4,8x50 mm för virkestjocklek 22–25 mm, 250-pack (art.nr. 701550)
- 4,8x60 mm för virkestjocklek 25–34 mm, 250-pack (art.nr. 701560)

\*Specifik systemskruv krävs

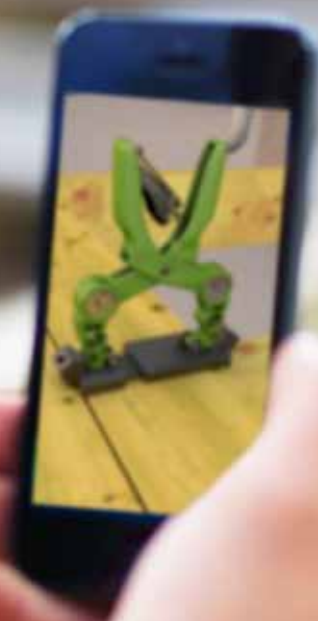
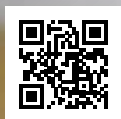


1. Kläm fast monteringsverktyget över trallbrädan
2. Placera en skruv i varje monteringshål
3. Montera med specialbiten

MILJÖER, HAVSNÄRA & POOLDÄCK.

# INSTRUKTIONSFILM: SÅ BYGGER DU TRALL UTAN SYNLIGT MONTAGE!

Scanna in QR-koden eller besök  
[essve.se/hds](http://essve.se/hds) för att ta del av vår  
tydliga instruktionsfilm.



**ESSVE**

GET IT DONE